

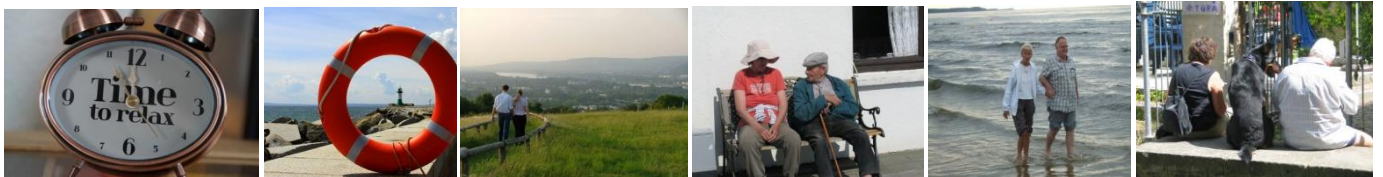
# GEMEINSAM STATT EINSAM



## Ferienbegleitung Offertanfrage

**Stellen sie ihre ganz individuellen Wünsche zusammen, kreuzen Sie auf dem Formular an, was Ihnen wichtig ist und notieren sie am Schluss noch Ihre ganz Privaten Spezialwünsche.**

Ich werde anhand der Angaben eine Offerte mit 2-3 Angeboten unterbreiten. Die Preise entsprechen den aktuellen Reiseangeboten auf dem Reisemarkt, zum Zeitpunkt der Offertstellung. Kleine Abweichungen können sich im Flugtarif ( gültig 3 Tage nach Anfrage ) ergeben.



### Tarife : Betreuung:

Inkl. Begleitung, Betreuung, Reiseleitung ,Organisation- Nach Bedarf alle pflegerischen Massnahmen,

ZEIT	INHALT	Kunde	Pat.mit Rollstuhl	Begleitperson für die Pflege	IHRE WAHL X
1 Std.	im Stundentarif / Sfr. Zusätzlich	68.-	72.-		
½ Tag	à 6 Std. nach Wahl	300.-	350.-		
1 Tag	à 12std. 8-20 Uhr	560.-	620.-	- 100.-	
7 Tage	à 12std. ,Leichtpflege 1Std./ Vollpflege + 100.-	2800.-	3150.-	- 700.-	
14 Tage	à 12std. , Leichtpflege 1 Std./ Vollpflege +100.-	4900.-	5600.-	- 1400.-	
21 Tage	à 12std., Leichtpflege 1 Std./ Vollpflege + 100.-	6300.-	7350.-	-1800.-	

**Tarif : Mitreisende ohne pflegerischen und psychosozialen Aufwand :** nur effektive Reisekosten

**Tarif: bei 2 Mitreisenden mit unterschiedlichem Pflegebedarf.** Reduktion auf Anfrage.

### Exklusive Kosten :

- gemeinsam eingenommene Mahlzeiten für die Pflegeperson
- Reisespesen für Ausflüge , Treibstoff für Mietwagen und PP
- Pflegematerial, Hilfsmittelmiete, etc.

### Reisekosten:

**Der Kunde übernimmt die gesamten Reisekosten für die Reisebegleitung und sich selber. Nach der Offertstellung sind die Kosten im Voraus zu bezahlen, erst dann wird gebucht zum aktuellen Preis.**

ZEITPunkt	von frühestens	Bis spätestens	FIXES Datum
1. Wahl			von
2. Wahl			bis



# GEMEINSAM STATT EINSAM



## Individuelle persönliche Wünsche



<b>Unterkunft</b>	<b>INHALT</b>	<b>TARIF</b>	<b>IHRE WAHL X</b>
Ferienwohnung			
Hotel **	Pro Einzelzimmer mit Frühstück	<100.-	
Hotel ***	Pro Einzelzimmer mit Frühstück	<150.-	
Hotel ****	Pro Einzelzimmer mit Frühstück	<260.-	
Hotel ***** +	Pro Einzelzimmer mit Frühstück ( max . angeben!)	X	
Spezialwunsch ?			
<b>Transport</b>	<b>INHALT</b>	<b>TARIF</b>	<b>IHRE WAHL X</b>
Opel Zafira	Auto von viva la vita	à .-80/Km	
ZUG / BUS ÖV	GA ? Ja Nein SBB ½ ABO JA Nein		
FLUG	Pro Einzelzimmer mit Frühstück	<150.-	
Mietwagen	Vor Ort	<150.-/ Tag	
Mietwagen	Spezialfahrzeug mit Rampe für Rollstuhlfahrer		
Spezialwunsch ?			
<b>Destination</b>	<b>Ort –Land oder OFFEN : Bitte Ausfüllen</b>		<b>IHRE WAHL X</b>
Schweiz			
Europa			
Kanaren			
USA / Kanada			
Latinamerika			
ASIEN			
Spezialwunsch ?			
<b>Ferienart</b>	<b>Bitte Ausfüllen</b>		<b>IHRE WAHL X</b>
Ruhe Erholung			
Stadtbesichtigung			
Rundreise	Min. 2Tage am selben Ort	3 Tage	
Strandferien			
Spezialwunsch ?			

Ich erteile Ihnen hiermit den Auftrag eine persönliche Offerte zu erstellen für Fr. 150.-

( wird an die Buchung angerechnet)

NAME :

VORNAME:

ADRESSE:

DATUM:

Unterschrift:

