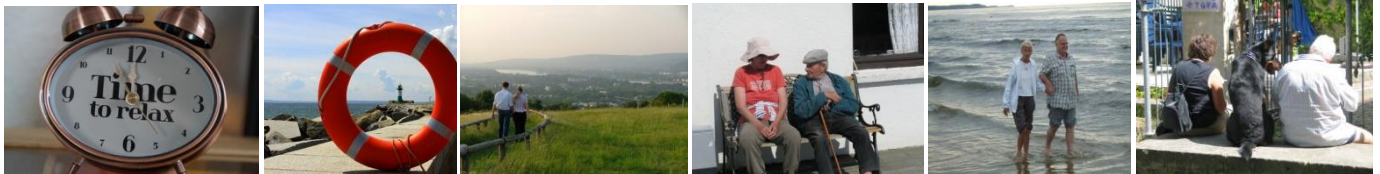




Wunschzettel für eine Offerte eines betreuten Ferienaufenthaltes



Stellen sie ihre ganz individuellen Wünsche zusammen, kreuzen Sie auf dem Formular an, was Ihnen wichtig ist und notieren sie am Schluss noch Ihre ganz Privaten Spezialwünsche.

Ich werde anhand der Angaben eine Offerte mit 2-3 Angeboten unterbreiten. Die Preise entsprechen den aktuellen Reiseangeboten auf dem Reisemarkt, zum Zeitpunkt der Offertterstellung. Kleine Abweichungen können sich im Flugtarif (gültig 3 Tage nach Anfrage) ergeben.

Tarife : Betreuung:

Inkl. Begleitung, Betreuung, Reiseleitung ,Organisation- Nach Bedarf alle pflegerischen Massnahmen,

ZEIT	INHALT	Patient	Pat.mit Rollstuhl	Begleitperson für die Pflege	IHRE WAHL X
1 Std.	im Stundentarif / Sfr. Zusätzlich	68.-	72.-		
½ Tag	à 6 Std. nach Wahl	300.-	350.-		
1 Tag	à 12std. 8-20 Uhr	560.-	620.-	- 100.-	
7 Tage	à 12std. ,Leichtpflege 1Std./ Vollpflege + 100.-	2800.-	3150.-	- 700.-	
14 Tage	à 12std. , Leichtpflege 1 Std./ Vollpflege +100.-	4900.-	5600.-	- 1400.-	
21 Tage	à 12std., Leichtpflege 1 Std./ Vollpflege + 100.-	6300.-	7350.-	-1800.-	

Tarif : Mitreisende ohne pflegerischen und psychosozialen Aufwand : nur effektive Reisekosten

Tarif: bei 2 Mitreisenden mit unterschiedlichem Pflegebedarf. Reduktion auf Anfrage.

Exklusive Kosten :

- gemeinsam eingenommene Mahlzeiten für die Pflegeperson
- Reisespesen für Ausflüge , Treibstoff für Mietwagen und PP
- Pflegematerial, Hilfsmittelmiete, etc.

Reisekosten:

Der Kunde übernimmt die gesamten Reisekosten für die Reisebegleitung und sich selber. Nach der Offertstellung sind die Kosten im Voraus zu bezahlen, erst dann wird gebucht zum aktuellen Preis.



ZEITpunkt	von frühestens	Bis spätestens	FIXES Datum
1. Wahl			von
2. Wahl			bis

Individuelle persönliche Wünsche



Unterkunft	INHALT	TARIF	IHRE WAHL X
Ferienwohnung			
Hotel **	Pro Einzelzimmer mit Frühstück	<100.-	
Hotel ***	Pro Einzelzimmer mit Frühstück	<150.-	
Hotel ****	Pro Einzelzimmer mit Frühstück	<260.-	
Hotel ***** +	Pro Einzelzimmer mit Frühstück (max . angeben!)	X	
Spezialwunsch ?			
Transport	INHALT	TARIF	IHRE WAHL X
Opel Zafira	Auto von viva la vita	à .-80/Km	
ZUG / BUS ÖV	GA ? Ja Nein SBB ½ ABO JA Nein		
FLUG	Pro Einzelzimmer mit Frühstück	<150.-	
Mietwagen	Vor Ort	<150.-/ Tag	
Mietwagen	Spezialfahrzeug mit Rampe für Rollstuhlfahrer		
Spezialwunsch ?			
Destination	Ort –Land oder OFFEN : Bitte Ausfüllen		IHRE WAHL X
Schweiz			
Europa			
Kanaren			
USA / Kanada			
Latinamerika			
ASIEN			
Spezialwunsch ?			
Ferienart	Bitte Ausfüllen		IHRE WAHL X
Ruhe Erholung			
Stadtbesichtigung			
Rundreise	Min. 2Tage am selben Ort	3 Tage	
Strandferien			
Spezialwunsch ?			

Ich erteile Ihnen hiermit den Auftrag eine persönliche Offerte zu erstellen für Fr. 150.-
(wird an die Buchung angerechnet)

NAME :

VORNAME:

ADRESSE:

DATUM:

Unterschrift:

