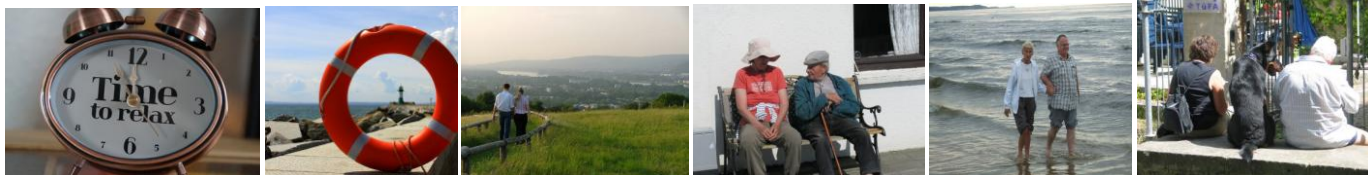


Reise-Spitex



Wunschzettel für eine Offerte eines betreuten Ferienaufenthaltes



Stellen sie ihre ganz individuellen Wünsche zusammen, kreuzen Sie auf dem Formular an, was Ihnen wichtig ist und notieren sie am Schluss noch Ihre ganz Privaten Spezialwünsche.

Ich werde anhand der Angaben eine Offerte mit 2-3 Angeboten unterbreiten. Die Preise entsprechen den aktuellen Reiseangebote auf dem Reisemarkt, zum Zeitpunkt der Offertstellung. Kleine Abweichungen können sich im Flugtarif (gültig 3 Tage nach Anfrage) ergeben.

Tarife : Betreuung

| ZEIT | INHALT | TARIF | IHRE WAHL X |
|-----------------|--|--------|-------------|
| 1 Stunde Nachts | im Stundentarif / Sfr. | 64.- | |
| ½ Tag | à 6 Std. nach Wahl | 300.- | |
| 1 Tag | à 12std. Zeit kann Aufgeteilt werden | 560.- | |
| 7 Tage | à 12std. , Rollstuhlfahrer + Vollpflege + 100.-/ Tag | 2800.- | |
| 14 Tage | à 12std. , Rollstuhlfahrer + Vollpflege + 100.-/ Tag | 4900.- | |
| 21 Tage | à 12std. , Rollstuhlfahrer + Vollpflege + 100.-/ Tag | 6300.- | |

Inkl. aller pflegerischer Massnahmen, Begleitung, Betreuung, Reiseleitung und Organisation

Tarif : Mitreisende ohne pflegerischen und psychosozialen Aufwand I: nur effektive Reisekosten

Tarif: bei 2 Mitreisenden mit unterschiedlichem Pflegebedarf. Reduktion auf Anfrage.

Exklusive Kosten :

- gemeinsam eingenommene Mahlzeiten für die Pflegeperson
- Reisespesen für Ausflüge , Treibstoff für Mietwagen und PP
- Pflegematerial, Hilfsmittelmiete, etc.

Reisekosten:

Der Kunde übernimmt die gesamten Reisekosten für die Reisebegleitung und sich selber. Nach der Offertstellung sind die Kosten im Voraus zu bezahlen, erst dann wird gebucht zum aktuellen Preis.

| ZEITPunkt | von frühestens | Bis spätestens | FIXES Datum |
|-----------|----------------|----------------|-------------|
| 1. Wahl | | | von |
| 2. Wahl | | | bis |



Reise-Spitex



Individuelle persönliche Wünsche



| Unterkunft | INHALT | TARIF | IHRE WAHL X |
|--------------------|---|--------------|--------------------|
| Ferienwohnung | | | |
| Hotel ** | Pro Einzelzimmer mit Frühstück | <100.- | |
| Hotel *** | Pro Einzelzimmer mit Frühstück | <150.- | |
| Hotel **** | Pro Einzelzimmer Mit Frühstück | <200.- | |
| Spezialwunsch ? | | | |
| Transport | INHALT | TARIF | IHRE WAHL X |
| Opel Zafira | Auto von viva la vita | à .-80 / Km | |
| ZUG / BUS ÖV | GA ? Ja Nein SBB ½ ABO JA Nein | | |
| FLUG | Pro Einzelzimmer mit Frühstück | <150.- | |
| Mietwagen | Vor Ort | <150.-/ Tag | |
| Mietwagen | Spezialfahrzeug mit Rampe für Rollstuhlfahrer | | |
| Spezialwunsch ? | | | |
| Destination | Ort –Land oder OFFEN : Bitte Ausfüllen | | IHRE WAHL X |
| Schweiz | | | |
| Europa | | | |
| Kanaren | | | |
| USA / Latinamerika | | | |
| ASIEN | | | |
| Spezialwunsch ? | | | |
| Ferienart | Bitte Ausfüllen | | IHRE WAHL X |
| Ruhe Erholung | | | |
| Stadtbesichtigung | | | |
| Rundreise | Min. 2Tage am selben Ort | 3 Tage | |
| Strandferien | | | |
| Spezialwunsch ? | | | |

Ich erteile Ihnen hiermit den Auftrag einer persönlichen Offertstellung für Fr. 150.-
(wird an die Buchung angerechnet)

NAME :

VORNAME:

ADRESSE:

DATUM:

Unterschrift:

